

NAVODILA ZA UPORABO

PAMETNA ZAPESTNICA Z BLUETOOTH SLUŠALKO 2 V 1 SPORTPAL

VSEBINA PAKIRANJA

- Pametna zapestnica z Bluetooth slušalko
- USB kabel
- Navodila za uporabo

TEHNIČNE LASTNOST

- 2,4 cm TFT-LCD zaslon visoke ločljivosti
- Barva: črna, srebrna
- Napajanje: DC 5 V
- Kapaciteta baterije: 80 mAh
- Čas pogovora: približno 4.5 h
- Čas polnjenja: približno 2 h
- Čas pripravljenosti: do 20 dni
- Teža: 25g (zapestnica + slušalka)
- Združljivost: iOS, Android
- Bluetooth: 4.1 (HFP, HSP, A2DP, AVRCP)
- Material zapestnice: TPU PC + ABS
- Material slušalke: PC + ABS

SESTAVNI DELI



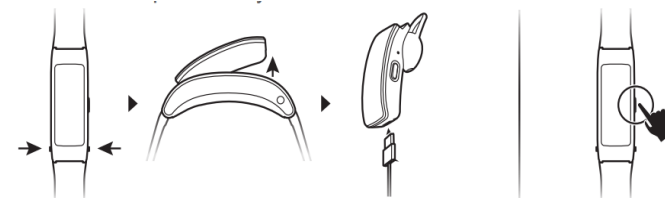
- (1) Slušalka
- (2) Prostor za slušalko
- (3) Zapestnica
- (4) LCD zaslon
- (5) Gumb na dotik
- (6) Gumba za sprostitev slušalke
- (7) Funkcijski gumb (ob strani slušalke)
- (8) USB vhod za polnjenje
- (9) USB kabel

UPRAVLJANJE NAPRAVE

○ VKLOP ZAPESTNICE:

Držite gumba za sprostitev in slušalko ločite od zapestnice. Polnilni kabel povežite z vhodom na slušalki. Naprava se bo avtomatsko vklopila. Za vklop

prav tako lahko držite stranski funkcijski gumb na slušalki.



POZOR: Za polnjenje naprave uporabljate samo priloženi kabel.

○ UPRAVLJANJE FUNKCIJ NAPRAVE

Naprava prikazuje 8 zaslonskih načinov z različnimi podatki. Na kratko pritisnite gumb na dotik na sprednji strani naprave, da zaokrožite med različnimi zaslonskimi načini.

Privzeti zaslon

Prikazuje datum, uro, stanje baterije in Bluetootha.

Koraki, Kalorije, Razdalja

Ta način prikazuje število opravljenih korakov. Zapestnica na vaše zapestju ob hoji s sproščenimi rokami avtomatično šteje korake, računa prehojeno razdaljo in porabljene kalorije.

Merjenje srčnega utripa

Ta način podpira prikazovanje trenutnega dinamičnega srčnega utripa in uporabniku

omogoča preverjanje svojega zdravstvenega stanja. Merjenje srčnega utripa porabi več baterije. Za pričetek merjenja dalj časa (vsaj 3 sekunde) zadržite gumb na dotik.

POZOR: Merjenje dinamičnega srčnega utripa v tem načinu se ne izklopi samodejno. Ko z merjenjem srčnega utripa zaključite znova zadržite gumb na dotik, za izklop načina.

Sledenje spanja

Vsako noč zapestnica avtomatsko zazna, ko se uporabnik odpravi spat in podatek zabeleži.

Nastavitveni meni

V tem načinu dlje časa (vsaj 3 sekunde) zadržite gumb na dotik in vstopite v podmeni, kjer lahko nastavite uro, budilko, čas pripravljenosti zaslona in ponastavite tovarniške nastavitve zapestnice.



Za vstop v posamezne podmenije znova zadržite gumb na dotik. Za spremembo različnih vrednosti (ure, minute ipd.) kratko pritisnite gumb na dotik. Nastavitev potrdite tako, da gumb na dotik ponovno zadržite dlje časa.

Izklop

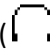
Zadržite gumb na dotik 5 sekund za vstop v meni za izklop, izberite YES (DA) in zadržite 3

sekunde za izklop ali izberite NO (NE) in zadržite 3 s za vrnitev v izhodiščni meni.

Dodatne funkcije

- **Obvestila o prihajajočih klicih in SMS sporočilih:** Na telefonski klic se lahko oglasite neposredno na slušalki. Pritisnite gumba za sprostitev in slušalko ločite od zapestnice ter pritisnite stranski funkcijski gumb, da bi se oglasili ali odložili.
- **Predvajanje glasbe:** Ko je slušalka prek Bluetootha povezana s telefonom, začnete s predvajanjem glasbe na vašem telefonu in poslušajte prek slušalke.

○ POVEZOVANJE PAMETNE ZAPESTNICE S TELEFONOM

Po vklopu zapestnice, dlje časa zadržite stranski funkcijski gumb. Opazili boste da na zaslonu utripa ikona slušalke (). To pomeni, da je Bluetooth vklopljen, vendar še ni povezan s telefonom. Odprite nastavitve vašega mobilnega telefona in v Bluetooth meniju poiščite napravo »Y3« ter jo izberite za povezavo. Ikona slušalk na zaslonu pametne zapestnice bo prenehala utripati, kar pomeni da sta napravi prek Bluetootha uspešno povezani.

VZDRŽEVANJE NAPRAVE

- Pametno napravo pogosto čistite, predvsem notranjo stran. Naprava mora biti suha.
- Prilagodite tesnost zapestnice tako, da omogočite zračnost.
- Pretirana uporaba izdelkov za nego kože na zapestju kjer nosite zapestnico ni priporočljiva.
- V primeru kožnih reakcij, alergij in drugih neprijetnosti prenehajte z nošenjem zapestnice.

POMEMBNO

1. Izdelek in priložene dodatke hranite izven dosega otrok.
2. Popravila naprave lahko izvajajo samo proizvajalec in pooblaščen servislerji. Razstavljanje ali poseganje v izdelek brez pooblastil lahko slednjega poškoduje, je splošno nevarno in prav tako razveljavi garancijo.
3. Zmogljivost vgrajene baterije (čas pripravljenosti in uporabe) je odvisna od načina uporabe naprave.


Senzor srčnega utripa se mora med merjenjem dobro stikati s kožo. Izpostavljenost senzorja svetlobi, kadar ni v tesnem stiku s kožo lahko vpliva na nepravilne meritve. Ne glejte neposredno v zeleno lučko senzorja, saj lahko povzroči draženje oči.

GARANCIJA

Garancija velja 12 mesecev. Uveljavite jo lahko pri podjetju DFVU d.o.o. družba za posredništvo, Liparjeva 6a, 1234 Mengeš, ki poskrbi za zamenjavo izdelka oziroma za vračilo denarja. Pošljite nam številko vašega naročila in datum nakupa na elektronsko pošto, ki vam je na voljo ob kliku na naš logotip v spodnjem desnem kotu. Življenjska doba izdelka je 24 mesecev od datuma prevzema.



Odpadna električna in elektronska oprema, ki jo boste prepustili, mora biti po namenu uporabe in razvrstitvi v razred električne in elektronske opreme (EEO) enaka dobavljeni EEO, število kosov odpadne električne in elektronske opreme pa je enako številu kosov dobavljene EEO.

	Simbol za odstranjevanje in recikliranje v skladu z direktivo OEEO. Simbol OEEO je na izdelku v skladu z Direktivo EU 2012/19/EU o odpadni električni in elektronski opremi (OEEO). Namenjena je preprečevanju neprimerne odlaganja in spodbujanju ponovne uporabe ter recikliranja.
---	--

Skladno z Uredbo o električni in elektronski opremi (Uradni list RS, št. 55/2015) kupca obveščamo, da lahko ob nakupu nove električne in elektronske opreme odpadno električno in elektronsko opremo prepustite nam.